

Fiche Produits : Inventaire et Audit du parc

Modules d'inventaire de parc et module d'audit de l'utilisation des logiciels du parc

SysInvent et **SysAudit** sont deux modules complémentaires d'inventaire de parc. Ils permettent lors de la consolidation de leurs données :

- d'identifier précisément les logiciels utilisés par poste
- de connaître parfaitement la liste des logiciels les plus utilisés sur le site
- de compter exactement le nombre de licences nécessaires aux utilisateurs
- de faire le bilan précis des renouvellements de maintenances
- d'identifier les logiciels qui ne sont plus utilisés
- de calibrer au plus juste les configurations des machines pour les utilisateurs.
- de connaître toutes les configurations matérielle et logicielles des machines.

Ces deux modules peuvent fonctionner en mode autonome et séparés.

Inventaire

SysInvent est un module d'Inventaire du parc informatique. Il donne les informations suivantes des PC sous Windows (NT4, 2000, XP, W7, Server 2000, 2003) :

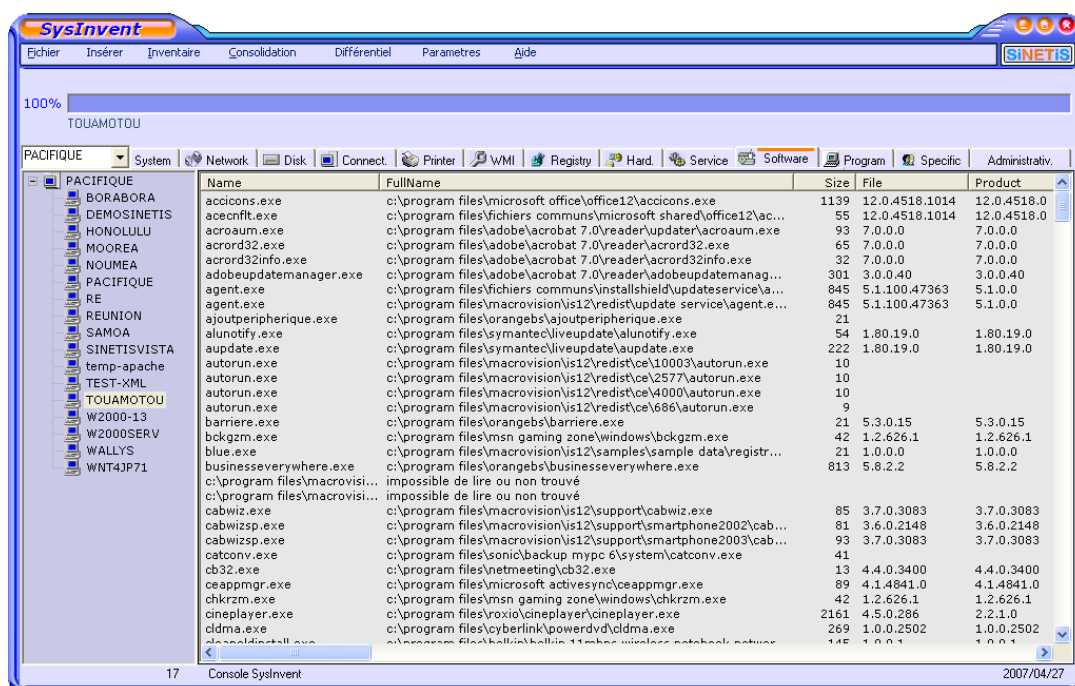
- systèmes,
- espaces disques,
- réseau,
- connexions,
- imprimantes,
- périphériques,
- base de registres,
- logiciels installés sur le poste, versions, taille, chemin d'installation,
- WMI (Windows Management Interface) pour Windows Me, 2000, XP. Ce sont des informations précises et de bas niveau sur le hardware de la machine (barrettes mémoires, BIOS, ports de communications, etc.)
- Informations administratives et financières.

Ce produit fonctionne en autonome, sans rien à installer sur les postes clients.

L'inventaire peut être réalisé également sur des stations Mac, UNIX et LINUX en utilisant l'agent OCS Inventory.

SysInvent est lancé à partir d'un serveur et les résultats sont également stockés sur un serveur.

Console de visualisation



La console de visualisation permet d'afficher sur un seul écran les données d'inventaire pour chaque poste.

Cette console peut faire l'inventaire d'un poste à distance en temps réel.

En mode classique, l'inventaire peut-être lancé dans la procédure de login des utilisateurs.

Informations d'inventaire

- * Informations Système : elles concernent les informations d'environnement du système, mais aussi les informations sur les cartes réseau (adr. Ip, Mac adress, etc.).
- * Informations Disques : pour chaque disque, l'espace total et restant sont mentionnés.
- * Informations d'imprimante : pour chaque imprimante, toutes les caractéristiques nécessaires à leur identification précise
- * Informations Réseau : les lecteurs réseau connectés sur la machine sont affichés ainsi que les imprimantes IP et locales.
- * Informations WMI : WMI représente 480 fonctions paramétrables, que l'inventaire peut remonter (BIOS, mémoires, CPU,...etc.)
- * Informations de périphériques : les périphériques que l'on visualise dans le panneau de configuration de Windows sont remontés par **SysInvent**.
- * Informations des exécutables du poste :
les disques durs du poste sont scannés et les exécutables sont remontés avec :
 - o Le chemin du programme
 - o Le nom du programme
 - o La taille disque
 - o Les versions (File, Product, Copyright, Company name)

Paramétrage

Un fichier de paramètre permet :

- de sélectionner les informations d'inventaire à remonter (système, disque, réseau, WMI, base de registre, informations spécifiques, périphériques, exécutables).
- De spécifier les disques et les répertoires à scanner
- De spécifier les fichiers à scanner
- De spécifier les informations de la base de registre à extraire
- De choisir les informations WMI et les attributs WMI à remonter
- De changer l'affichage de la console de visualisation.

Consolidation des données d'inventaire

Les données d'inventaire sont stockées dans un répertoire partagé d'un serveur au format « .csv ». C'est un fichier texte séparé par des « ; » (points virgules). Elles peuvent également directement être stockées dans une base de données MYSQL. Un langage de requête permet la consolidation des informations dans un fichier au format « .csv » (que l'on peut relire dans Excel) or directement à l'écran. La base de données, s'installe, démarre à distance et fonctionne en mode Internet/Intranet.

Les fichiers peuvent être facilement relus dans Excel ou importés vers une autre base de données ou un outil de « Help Desk ».

La consolidation permet d'extraire des fichiers d'inventaire, l'information « utile » à l'administrateur du parc. Par exemple, il est possible de faire un fichier contenant uniquement les n° de série des bios des machines.

Informations administratives et financières

Dans le fichier de paramètre, il est possible de définir un masque pour saisir des informations administratives et financières (localisation, bureau, téléphone, etc.).

Ce masque est entièrement paramétrable. Les informations peuvent être saisies de deux façons :

- Automatiquement par présentation automatique du masque en début ou en fin d'inventaire à l'utilisateur
- Manuellement à partir de la console d'inventaire par l'administrateur à l'aide du menu Insérer\Informations administratives (voir ci-dessous)

L'utilisateur peut saisir une partie des informations, le service administratif peut saisir le reste.



Voici un exemple de masque de saisie des informations administratives et financières :

La création du masque de saisie est simple et se fait dans le fichier de configuration de **SysInvent**.

Particularité du logiciel SysInvent

Ce logiciel possède la particularité de ne rien installer sur le poste distant, aucun agent à installer. Il ne nécessite pas de privilèges particuliers pour être lancé sous NT.

SysInvent laisse « respirer » le poste, et ne perturbe pas le travail de l'utilisateur.

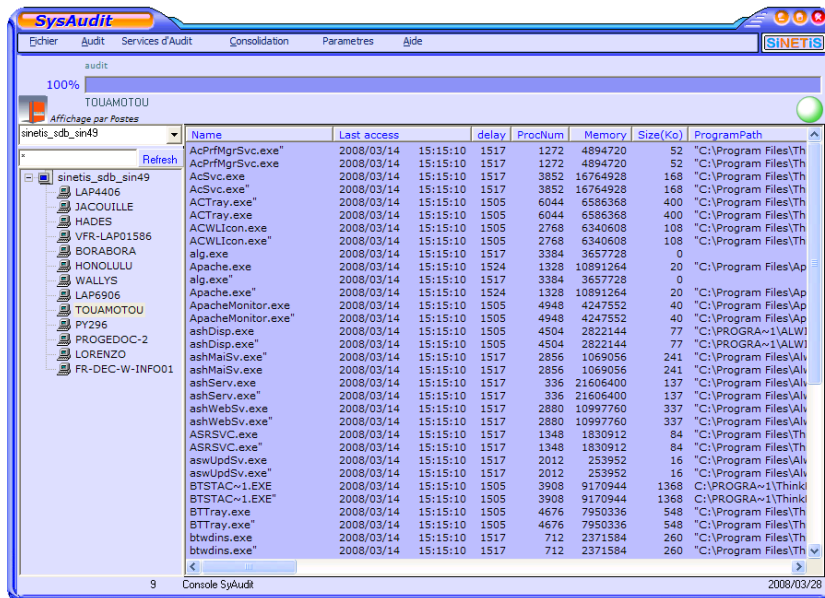
Audit d'utilisation des logiciels

SysAudit, est un module d'inventaire du taux d'utilisation des logiciels du poste client. Il permet de connaître la date et la durée d'utilisation des logiciels de l'utilisateur.

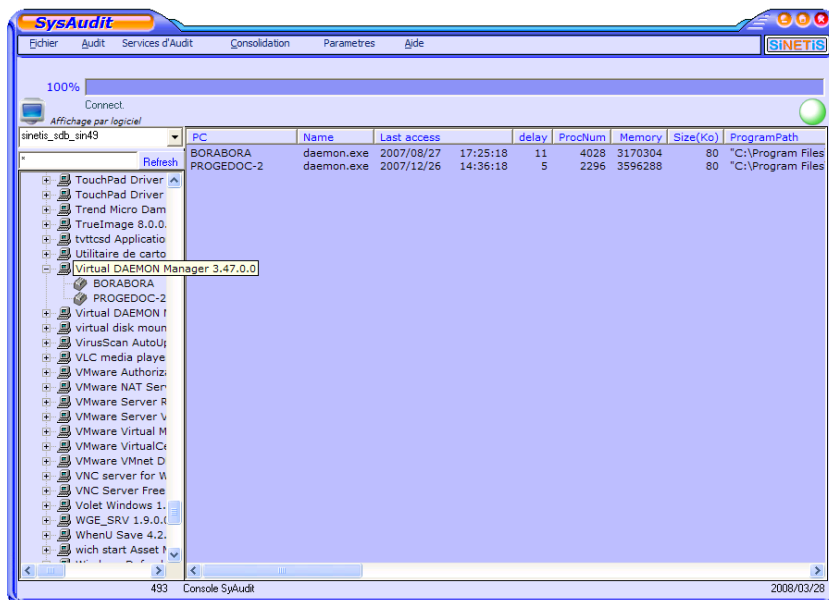
La recherche des logiciels est rapide. Elle fonctionne à distance en tâche de fond et n'empêche pas le travail de l'utilisateur. L'audit des logiciels fonctionne également en mode déconnecté, lorsqu'il est installé en tant que service. Une console de visualisation permet à l'administrateur de connaître l'état d'utilisation de tous les logiciels du parc.

Un langage de requête permet la consolidation des informations dans un fichier au format « .csv » (que l'on peut relire dans Excel). Les informations d'inventaire sont stockées au format CSV ou dans une base données MYSQL. La base de données, s'installe et démarre à distance et fonctionne en Internet/Intranet.

Par exemple, il est possible de connaître facilement la courbe d'utilisation d'un logiciel en particulier ou d'une liste de logiciels.



La consolidation des données de **SysAudit** identifie précisément les logiciels utilisés par poste ou par logiciel la liste des postes qui l'utilise (voir ci-dessous).

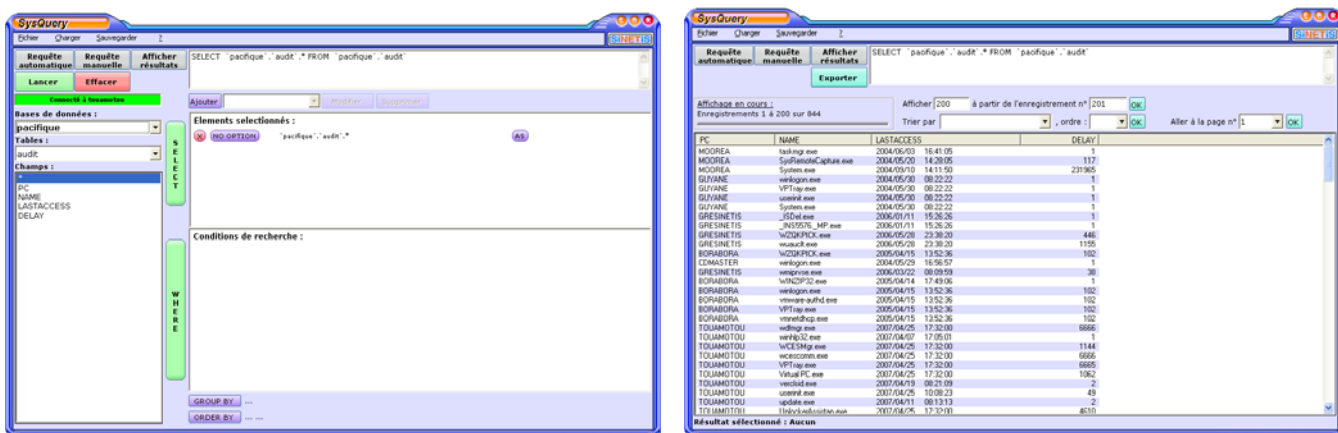


Le tableau ci-dessous montre les plus « gros » consommateurs du tableur Excel de Microsoft

A	B	C	D	E	F	G
PC	Name	Last access	delay	Name	Last access	delay
BORABORA	explorer.exe	15/04/2005 13:52	102	EXCEL.exe	14/04/2005 17:51	87
Exemple	explorer.exe	19/12/2005 22:49	458	EXCEL.exe	13/12/2005 16:01	10
HONOLULU	explorer.exe	22/03/2006 16:34	1238	EXCEL.exe	22/03/2006 07:27	11
MOOREA	explorer.exe	10/09/2004 14:11	231965	EXCEL.exe	10/09/2004 13:33	195173
NOUMEA	explorer.exe	08/07/2004 18:09	4384	EXCEL.exe	08/07/2004 18:09	434
SEYCHELLES	Explorer.EXE	21/05/2003 14:41	83533	EXCEL.EXE	21/05/2003 14:09	65924
SINETIS1	explorer.exe	10/09/2004 21:07	18530	EXCEL.exe	10/09/2004 10:36	3119

Interrogation directe de la base de données pour SysInvent / SysAudit

Un module spécifique et graphique d'interrogation des données de la base en fourni **SysQuery** :



Le couplage SysInvent / SysAudit

Le couplage **SysInvent / SysAudit** permet d'extraire de l'information supplémentaire sur le parc :

- Pour les logiciels audités, de connaître précisément la version du logiciel utilisé, et son emplacement d'installation
- Pour les logiciels audités, d'identifier un taux global d'utilisation des logiciels du site.

La liste ci-dessous donne le nombre décroissant d'utilisateurs par logiciels et par version.

Nom du Logiciel	Nombre de Poste qui l'utilise
Internet Explorer 6.0.2900.2180 (xpsp_sp2_rtm.040803-2158)	87
Symantec Event Manager Service 103.5.4.3	77
Symantec Settings Manager Service 103.5.4.3	77
Virus Definition Daemon 10.0.1.1000	77
Symantec User Session 103.5.4.3	74
Symantec AntiVirus 10.0.1.1000	48
Adobe Acrobat SpeedLauncher 7.0.5.2005092300	47
Machine Debug Manager 7.00.9466	45
Microsoft Office Word 11.0.6568	38
Machine Debug Manager 7.10.3077	36
Common Client Event Manager Service 2.2.0.577	32
Common Client Settings Manager Service 2.2.0.577	32
Common Client User Session 2.2.0.577	32
Microsoft Office Outlook 11.0.6353	32
Microsoft Office Outlook 11.0.5510	31
Microsoft Office Word 11.0.5604	30
jusched.exe	28
Microsoft Office Word 11.0.6359	27
LiveUpdate Wizard 2.6.18.0	24
Virus Definition Daemon 9.0.0.1400	24
Virus Definition Daemon 8.00.00.9374	23
Microsoft Visual Studio .NET 2003 7.10.3077	23
Microsoft Office Excel 11.0.6355	22
Virus Definition Daemon 8.1.0.821	21
Adobe Reader 7.0.7.0.7.2006011300	21

Ils nous font confiance



Nos partenaires

