

Fiche Produit : SysInstall

Installation de postes en automatique ou par image « masterisation générique »

SysInstall est un module de création/déploiement de postes.

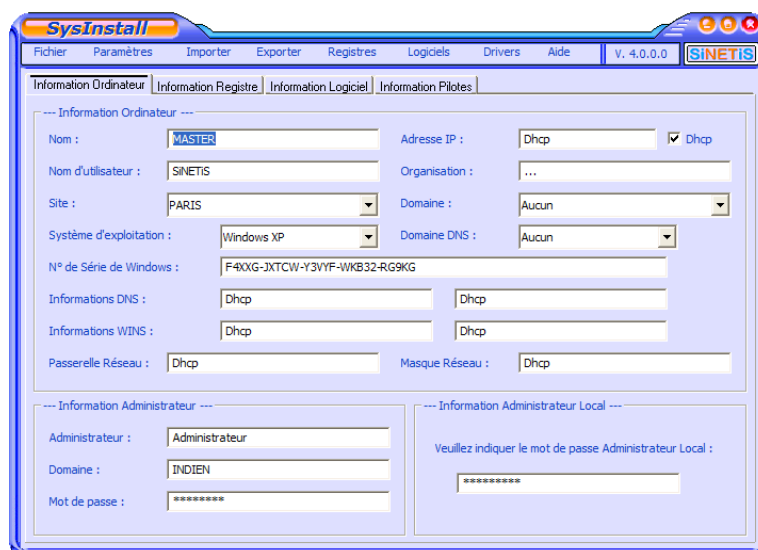
SysInstall fonctionne suivant deux modes :

- Déploiement par réinstallation complète automatique
- Déploiement par images.

Déploiement d'OS et d'applications

SysInstall est un moteur de lancement, de synchronisation et de séquençage des installations de Windows et des logiciels sur chaque machine. **SysInstall** installe Windows XP, Vista, Seven, Serveur 2000, 2003, 2008 puis tous les logiciels et enfin les configure en automatique (logiciels standards ou métiers).

Cette partie du processus conduit à la réalisation de postes utilisables immédiatement, **sans processus de masterisation (la masterisation par image est également possible)**.



Le processus d'installation automatique sans masterisation

Le processus d'installation réalisé sans « masterisation » fonctionne quelque soit la marque et le modèle du poste.

Chaque PC est installé avec les logiciels correspondants à l'utilisateur, c'est du « sur mesure », aussi rapide qu'un processus par image, où les actions « post master » sont automatisées. L'administrateur peut choisir d'utiliser différents « modèles de configurations » (compta, développeur, DRH, etc.).

L'installation peut se faire à distance par la mise en œuvre d'un serveur de boot à distance. L'installation peut se faire « hors réseau » par DVD ou clé USB, le média contient les sources de Windows, les sources des logiciels et les packages d'installation.

L'installation, contrairement à une image, peut installer seulement le disque système et ne pas toucher à un disque de données existant.

L'installation contient autant de modèle « configurations génériques » que l'on désire. La mise à jour est très rapide, elle ne consiste qu'à Ajouter/supprimer des composants ou des packages.

Le temps d'installation très rapide, ne nécessite aucune intervention, l'installateur peut réaliser d'autres tâches d'exploitation pendant l'installation.

En fin d'installation la restauration des données peut s'effectuer. L'installation peut être lancée la nuit, sans contrainte spécifique de délais et d'exécution.

Un ancien poste, à « réinstaller » fonctionnera avec **SysInstall**

A titre d'exemple, les 15 000 postes des 150 DRASS et DDASS de France sont gérés avec la même version du master « générique » pour des centaines de configurations et modèles différents réalisés avec **SysInstall**

Le processus d'installation est réalisé avec le produit **SysInstall** selon la cinématique ci-après:

- ✓ le PC démarre à partir d'un CDROM « bootable » ou du réseau, ou d'une clé USB
- ✓ le PC est partitionné et formaté.
- ✓ Windows est installé en automatique (mode « unattended ») à partir d'un média amovible (DVD, clé ou à partir du réseau).
- ✓ Le processus gère les drivers, notamment les drivers SATA, sans aucun conflit possible
- ✓ un service « SiNETiS » est installé pendant l'installation de Windows et gère en fin d'installation, l'entrée du numéro de série de Windows, la création d'un compte utilisateur, la création d'un compte administrateur
- ✓ En fin d'installation, le PC redémarre et « s'auto-logue » grâce au service « SiNETiS ». Ce service gère par la suite la configuration de Windows XP à partir des clés de la base de registre.
- ✓ En fin de configuration du poste, le PC redémarre, « s'auto-loge » et enchaîne l'installation des logiciels ou des paramètres de Windows en manipulant en automatique l'interface de Windows.
- ✓ En fin d'installation des logiciels, la procédure s'arrête afin de proposer à l'utilisateur de réaliser un PC « à masteriser » ou d'insérer directement le PC dans le domaine. L'insertion du PC dans le domaine est réalisée automatiquement.

Le processus d'installation par image

Le processus d'installation réalisé avec « masterisation » fonctionne avec le format d'image Microsoft : Image WIM.

La gestion d'images « WIM », c'est un nouveau format d'image Microsoft, compatible : Vista, XP, 2000 :

- o Permettant la sauvegarde/restauration de :
 1. Partitions
 2. Disques
 3. Données
- o Permettant de modifier « à chaud » une image sur réseau, sur une clé USB ou sur un disque sans avoir à la re-créer

Deux exemples clients récents



Somfy, fabricant de volets roulants à Cluses, 6000 Personnes, vient d'acquérir la solution pour l'ensemble du groupe. Le « master générique » réalisé permet de gérer jusqu'à déjà 4 langues différentes : Français, Anglais, Allemand, Espagnol et bientôt, le japonais. Avec un seul master, somfy installe ses postes de la même façon quelque soit la marque et le modèle des postes



Xanaka, vient de se séparer de sa maison mère et doit détacher ses postes des domaines de PIMKIE. Au lieu, de basculer les postes, un par un, dans le nouveau domaine, Xanaka a choisit de tous les réinstaller. Grâce à la réalisation d'un master générique avec **SysInstall**, Xanaka a pu très rapidement réinstaller tous ses postes, quelque soit l'hétérogénéité de son parc. Les postes sont maintenant correctement installés et configurés pour la nouvelle politique de l'entreprise.

Ils nous font confiance:

THALES **THALES**

Port Autonome de Marseille  , Port Autonome du Havre 

 Chambre de Commerce des Bouches du Rhône (CCIMP)

RICARD 

ST MICROELECTRONICS 

 **VILLE DE POISSY**


VILLE D'ARGENTEUIL

 Ministère de la Santé (Le Ministère + 50 DRASS et DDASS de France)

Conseil Général de la Somme 

CASTORAMA 

 Hôpital LARIBOISIERE

ESSEC 

Centre hospitalier de PERPIGNAN 

CNMSS 

Polyclinique de la Louvière 

Cea (site de [Grenoble](#), site de [CADARACHE](#)) 

 ETO Marketing opérationnel