

## Fiche Produit



**PlugAndPrint** : Module d'installation d'imprimantes à distance

**PlugAndPrint**, permet d'installer à distance ou en local une imprimante ou un photocopieur sur une machine standard ou un serveur.

Deux modes de fonctionnement :

- L'utilisateur sélectionne l'imprimante à installer sur son poste. Il ne possède pas nécessairement de droits administrateur. **PlugAndPrint** « passe en mode administrateur » et installe l'imprimante.
- L'administrateur sélectionne la ou les imprimantes à installer sur la ou les machines distantes. La machine distante est un PC équipé de Microsoft Windows (poste de travail ou serveur).

Les paramètres d'impression peuvent être définis à l'avance et positionnés à l'avance grâce à un fichier de configuration (sélection du bac, de la couleur ou de l'imprimante par défaut sur le poste, ...etc.).

### Caractéristiques majeures de **PlugAndPrint** :

- ✓ Pouvoir Installer à distance ou en local les drivers d'impression d'une ou plusieurs imprimantes en tant qu'administrateur, alors que l'utilisateur ne possède aucun droits d'administration particulier :
  - Installation d'une imprimante locale,
  - Installation d'une imprimante réseau,
  - Installation d'une imprimante attachée à un serveur d'impression.
- ✓ L'installation fonctionne suivant deux modes Push ou pull :
  1. Push : L'administrateur sélectionne une liste de drivers d'impression à installer sur une liste de postes
  2. Pull : L'utilisateur sélectionne sélectionne une liste de drivers d'impression à installer sur son poste
- ✓ L'installation par l'administrateur peut-être planifiée à une Journée/heure/date précise
- ✓ L'interface est simple et conviviale pour l'utilisateur et pour l'administrateur:
  1. Choix de l'imprimante
  2. Choix d'une localisation
  3. Installation
- ✓ L'utilisation de mot de passes administrateur dans la configuration sont soumis à un codage et sont masqués
- ✓ L'installation du driver d'impression permet de personnaliser les paramètres d'impression par défaut de l'utilisateur. Par exemple, pour une imprimante ou un copieur couleurs, il est possible de sélectionner l'impression en noir et blanc par défaut. Il est également possible pour une même imprimante de créer plusieurs liste d'imprimantes pour l'utilisateur, avec des configurations différentes : une configuration pour l'impression en recto et une configuration pour l'impression en recto/verso
- ✓ l'installation de l'imprimante peut se faire par Port réseau ou USB.
- ✓ Le produit gère les Evolutions/versions des drivers déjà installés et ne pas réinstaller le driver s'il est déjà présent sur le poste.
- ✓ Le produit gère le multi-marques / multi-modèles d'imprimantes.

## Consoles PlugAndPrint :

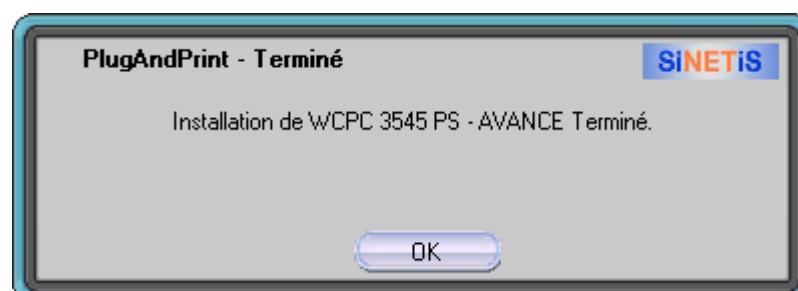
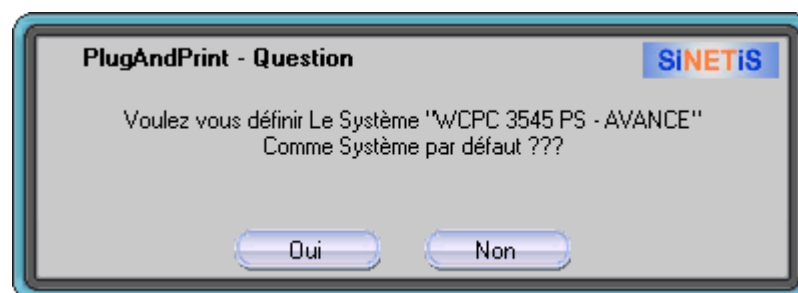
### Cas n°1 : L'utilisateur s'installe une imprimante

Cette console permet à l'utilisateur de sélectionner une imprimante à installer sur son poste en fonction :

- d'un nom « générique » d'imprimante (défini par l'administrateur)
- d'un lieu géographique (défini par l'administrateur)

Le système sait dire à l'utilisateur si l'imprimante est déjà installée.

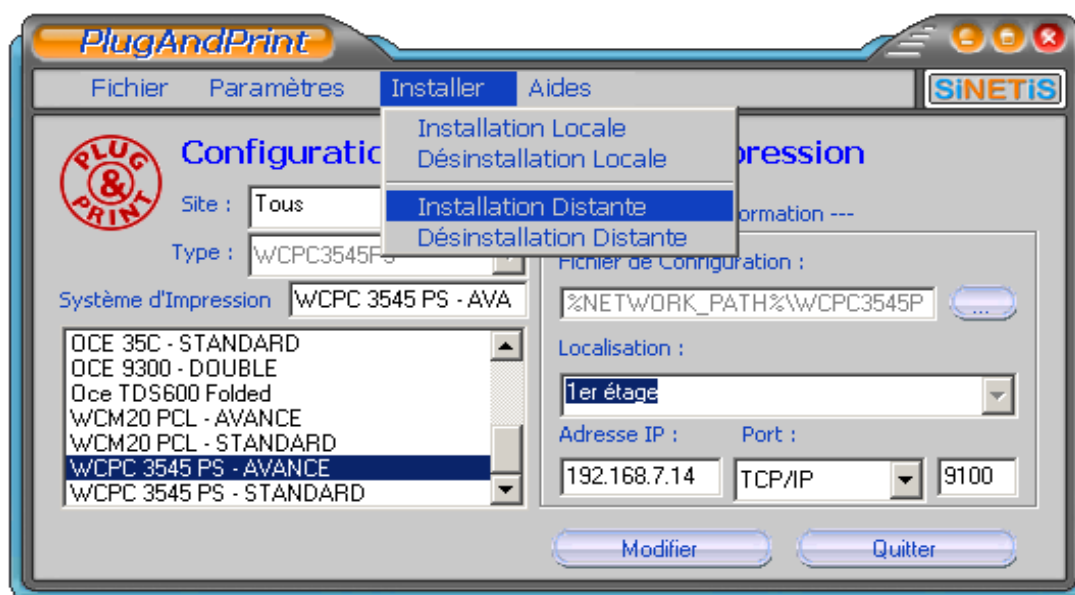
L'utilisateur accède au logiciel par un lien réseau, un raccourci sur son poste ou une page WEB. L'imprimante est installée avec les options définies par l'administrateur, bac par défaut, etc.





## Cas n°2 : L'administrateur installe à distance une imprimante

Cette console permet à l'administrateur de sélectionner une imprimante à installer sur plusieurs postes ou serveurs à distance.



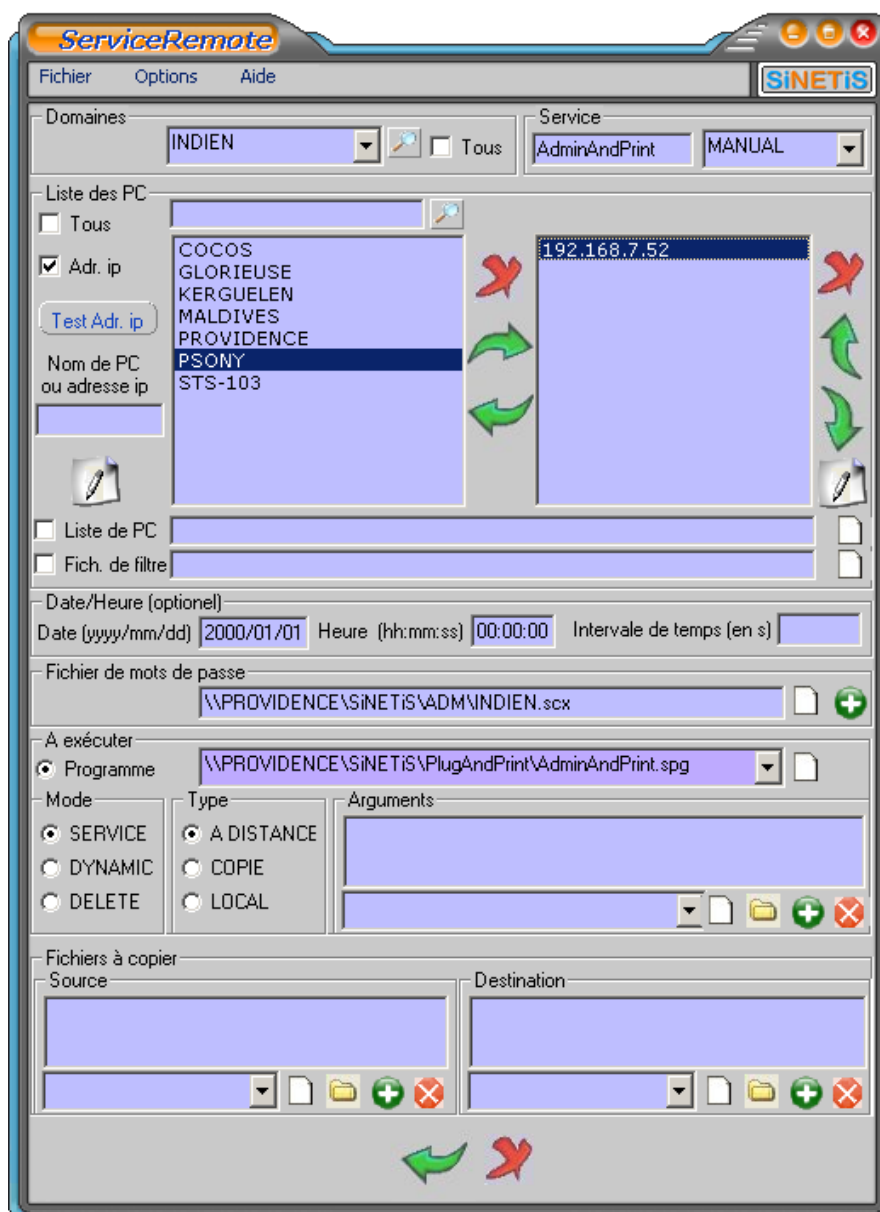
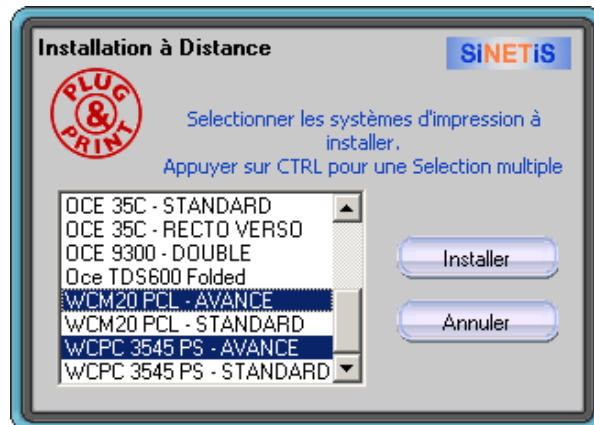
La configuration du système d'impression permet de définir :

- d'un nom « générique » d'imprimante (défini par l'administrateur)
- d'un lieu géographique (défini par l'administrateur)
- d'un fichier de configuration
- d'une adresse ip ou d'un port

Dans la partie Adresse Ip, Port et Numéro de Port, il est possible de définir un Serveur d'impression avec le nom de la File d'impression. Cette option nécessite d'avoir un Serveur d'impression contrairement à l'utilisation directe via l'adresse Ip du Copieur.

Le menu « Installation Distant » permet de sélectionner la liste :

- des systèmes d'impression à installer
- des machines à installer



Il est possible d'installer sur plusieurs machines, plusieurs systèmes d'impression en une seule action.